



SERIE ISOLATORS-PV




SCAME
feeling connected



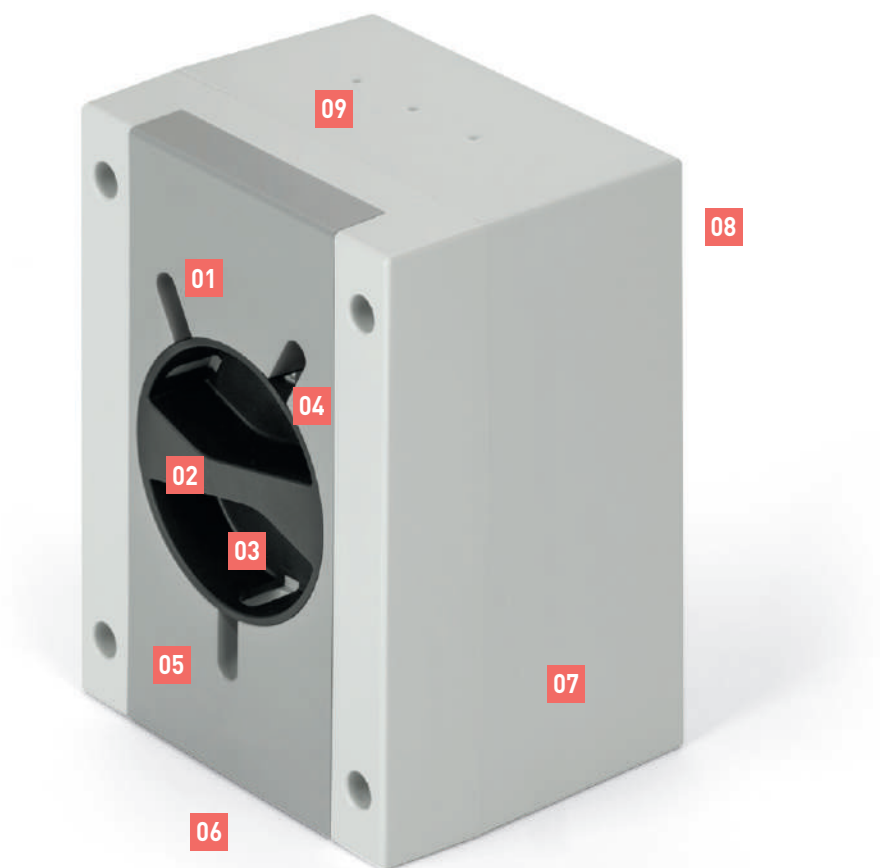
Serie ISOLATORS-PV

ISOLATORS-PV è una gamma completa di Interruttori di manovra-sezionatori con involucro in materiale termoplastico e manopola in colore esclusivamente nero. Trovano impiego in applicazioni fotovoltaiche, dove la Norma IEC 60364-7-712 prescrive la necessità di isolare il pannello fotovoltaico dal resto dell'impianto. Ciò è reso possibile dai sezionatori che funzionano in corrente continua DC, assicurando così prestazioni più elevate rispetto a quelli in corrente alternata AC.

 scheda tecnica p. 4

Informazioni Tecniche

Principali caratteristiche



- 01** Bloccoporta con maniglia in posizione di ON
- 02** Manopola XXL incassata per prevenire rotture da urti accidentali
- 03** Categoria di utilizzo PV1/PV2 e DC21
- 04** Lucchettabilità in posizione OFF (uso emergenza) ed ON e OFF (uso generale)

- 05** Manopola e mostrina ad alta visibilità
- 06** Ingressi sfondabili
- 07** Base reversibile
- 08** Punti di fissaggio esterni ed integrati
- 09** Parete liscia con centrini di foratura

■ PER USO GENERALE [STRINGA SINGOLA] 450V - DC



Corrente	Poli	Taglia interruttore	IP	Dimensioni	Colore	Codice	
16A	2P	D1	IP66/IP69	110x150x87mm	■	590.DCGE0416	1/12

Maniglia lucchettabile in posizione OFF (3 lucchetti) e in posizione ON (1 lucchetto).
 Parete liscia con centrino per foratura sul lato superiore della base.
 Entrate sfondabili sul lato inferiore della base.
 Base reversibile.

Tipo: GENERALE

■ PER USO GENERALE [STRINGA SINGOLA] 1000V - DC



Corrente	Poli	Taglia interruttore	IP	Dimensioni	Colore	Codice	
12A	2P	D2	IP66/IP69	110x150x87mm	■	590.DCGE11012	1/12
16A	2P	D2	IP66/IP69	110x150x87mm	■	590.DCGE11016	1/12
20A	2P	D2	IP66/IP69	110x150x87mm	■	590.DCGE11020	1/12
30A	2P	D2	IP66/IP69	110x150x87mm	■	590.DCGE11030	1/12
40A	2P	D2	IP66/IP69	110x150x87mm	■	590.DCGE11040	1/12

Maniglia lucchettabile in posizione OFF (3 lucchetti) e in posizione ON (1 lucchetto).
 Parete liscia con centrino per foratura sul lato superiore della base.
 Entrate sfondabili sul lato inferiore della base.
 Base reversibile.
 Per differenti valori di tensione, consultare la relativa tabella nelle pagine di informazioni tecniche.

Tipo: GENERALE

■ PER USO GENERALE [STRINGA DOPPIA] 1000V - DC

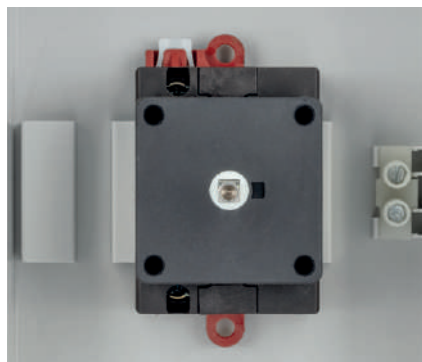


Corrente	Poli	Taglia interruttore	IP	Dimensioni	Colore	Codice	
12A	4P	D2	IP66/IP69	160x220x115mm	■	590.DCGE21012	1/5
16A	4P	D2	IP66/IP69	160x220x115mm	■	590.DCGE21016	1/5
20A	4P	D2	IP66/IP69	160x220x115mm	■	590.DCGE21020	1/5
30A	4P	D2	IP66/IP69	160x220x115mm	■	590.DCGE21030	1/5
40A	4P	D2	IP66/IP69	160x220x115mm	■	590.DCGE21040	1/5

Maniglia lucchettabile in posizione OFF (3 lucchetti) e in posizione ON (1 lucchetto).
 Parete liscia con centrino per foratura sul lato superiore della base.
 Entrate sfondabili sul lato inferiore della base.
 Base reversibile.
 Per differenti valori di tensione, consultare la relativa tabella nelle pagine di informazioni tecniche.

Tipo: GENERALE

Interruttore sezionatore in corrente continua di stringa per pannelli fotovoltaici



I nuovi interruttori hanno il massimo potere di interruzione sul mercato grazie ai materiali impiegati, che sono stati attentamente studiati sia per i contatti, realizzati con una lega esclusiva appositamente studiata, sia per i materiali isolanti utilizzati per l'involucro e i componenti, con eccezionali caratteristiche dielettriche.

Inoltre, la velocità e la forza delle operazioni di contatto sono indipendenti dall'azione manuale dell'operatore. Il dispositivo di commutazione meccanica interno immagazzina l'energia derivante dalla forza manuale e la rilascia in un'operazione continua, garantendo una apertura/chiusura molto veloce e riducendo il tempo di permanenza dell'arco elettrico per garantirne una migliore estinzione.

Ogni polo ha un doppio contatto a coltello rotante in grado di interrompere il carico a 1000V, 1200V o addirittura 1500V, eliminando la necessità di collegare più poli in serie.

Il cablaggio è facilitato dall'identificazione chiara delle entrate positive (+) e negative (-), con il rosso per le entrate/uscite positive e il nero per le entrate/uscite negative. La posizione dei terminali consente di collegare sia i cavi di ingresso che quelli di uscita in modo lineare e di utilizzare il cacciavite senza problemi.

SERIE ISOLATORS-PV

■ INTERRUTTORI DI MANOVRA-SEZIONATORI IN CORRENTE CONTINUA PER FOTOVOLTAICO



■ VERSIONI



Uso generale

■ NORME DI RIFERIMENTO

IEC EN 60947-3

IEC 60364-7-712

EN 60529

■ MARCATURE E DIRETTIVE



■ MARCHI



■ CARATTERISTICHE TECNICHE

Corrente nominale:	12A-16A-20A-30A-40A
Polarità:	2P (stringa singola) 4P (stringa doppia)
Corrente nominale di impiego a 1000Vdc in categoria di utilizzo PV1:	12A-16A-20A-30A-40A
Grado di protezione:	IP66/IP69
Temperatura di installazione:	-25°C +60°C
Materiale:	Termoplastico
Colore:	Grigi RAL 7035
Classe di isolamento:	Classe II (doppio isolamento) □
Grado di autoestinguenza (GWT):	650°C (involucro) 960°C (interruttore)
Resistenza agli impatti:	IK09
Blocco manopola (con lucchetto):	OFF (3 lucchetti) ON (1 lucchetto)
Diametro arco lucchetto da utilizzare:	Stringa singola 6mm Stringa doppia 8mm

Equipaggiate con blocco porta con interruttore in posizione di chiuso.

■ RESISTENZA AGLI AGENTI CHIMICI ED ATMOSFERICI

Soluzione Salina	Acidi		Basi		Solventi				Olio Minerale	Raggi UV
	Concentrati	Diluiti	Concentrati	Diluiti	Esano	Benzolo	Acetone	Alcool		
Resiste	Resistenza limitata	Resiste	Resistenza limitata	Resiste	Resistenza limitata	Non Resiste	Non Resiste	Resistenza limitata	Resistenza limitata	Resiste

I valori di resistenza agli agenti chimici sono da considerarsi indicativi. Per ulteriori informazioni e sostanze specifiche contattare il servizio tecnico.

■ DIMENSIONI INVOLUCRI ED INGRESSO CAVI

Poli (numero di stringhe)	Dimensioni involucro (mm)	Entrate cavi		
2P stringa singola	110x150x86	Superiore/Inferiore	2xM25	Sfondabili/Parete liscia
		Posteriore	1xM25	Sfondabili/Parete liscia
4P stringa doppia	160x220x115	Superiore/Inferiore	2xM32	Sfondabili/Parete liscia
		Posteriore	1xM32	Sfondabili/Parete liscia

Forature speciali su richiesta.

Base reversibile, pareti liscia con centrino di foratura.

■ CARATTERISTICHE TECNICHE INTERRUTTORE DC 450V

Taglia interruttore				D1	
Corrente nominale I_n				16A	
Tensione nominale di isolamento	U_i	VAC		690	
Tensione nominale di ten. a impulso	U_{imp}	kV		4	
Corrente nominale termica in involucro	I_{the}	A		30	
Numero di poli in serie				4	
Corrente nominale d'impiego	AC21A/B	Carichi resistivi con sovraccarichi di modesta entità	300V DC	A	32
			450V DC	A	16
Corrente nomin. di breve durata		$I_{cw} (1s)$	A	400	
Cavi flessibili			mm ²	1.5-10	
Cavi rigidi			mm ²	1.5-10	

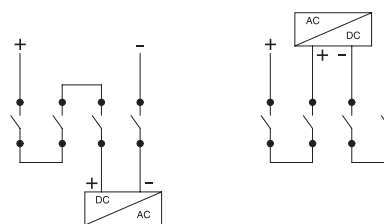
■ COLLEGAMENTI IN SERIE DEI POLI DELL'INTERRUTTORE

Allo scopo di facilitare il lavoro dell'installatore e di rendere più flessibile il verso di ingresso ed uscita, è possibile scegliere il modo di collegamento

tra i poli in serie. In questo modo sarà possibile avere la posizione degli ingressi e delle uscite in tutte le combinazioni possibili.

I prodotti vengono forniti con i ponticelli già cablati.

590.DCGE0416 - (4 POLI IN SERIE) - 3 PONTICELLI FORNITI



SERIE ISOLATORS-PV

■ CARATTERISTICHE TECNICHE INTERRUTTORE DC 1000V

Taglia interruttore				D2					
Corrente nominale a 1000Vdc in categoria di utilizzo PV1 In				12A	16A	20A	30A	40A	
Tensione nominale di isolamento	Ui	V		1500	1500	1500	1500	1500	
Tensione nominale di ten. a impulso	Uimp	kV		8	8	8	8	8	
Corrente nominale termica in involucro	Ithe	A		50	50	50	50	50	
Corrente nominale d'impiego Ie	PV1 Connessione e disconnessione di singole stringhe di pannelli fotovoltaici (PV) in cui non possono verificarsi correnti inverse e sovracorrenti significative.	500Vdc	A	PV1-DC21B		50	50		
				PV2					
		600Vdc	A	PV1-DC21B	32				
				PV2	16				
		700Vdc	A	PV1-DC21B			40		
				PV2		16	20	25	
	750Vdc	A	PV1-DC21B	25	32	32			
			PV2	10	12	18			
	800Vdc	A	PV1-DC21B				45		
			PV2				17		
	1000Vdc	A	PV1-DC21B	12	16	20	30	40	
			PV2	4	6	10	12	16	
	1100Vdc	A	PV1-DC21B			12			
			PV2			5			
	1200Vdc	A	PV1-DC21B		8				
			PV2						
1250Vdc	A	PV1-DC21B				20	25		
		PV2				8	10		
1500Vdc	A	PV1-DC21B				10	15		
		PV2				5	6		
Corrente nominale di breve durata	Icw (1s)		A	780	780	780	780	780	
Corrente condizionale di corto circuito			kA	5	5	5	5	5	
Potere di chiusura su cortocircuito	Icm		kA	1.4	1.4	1.4	1.4	1.4	
Cavi flessibili e cavi rigidi	Max		mm ²	2x6	2x6	2x6	2x6	2x6	
Capacità dei terminali con capicorda a forcella	Max		mm ²	1x16	1x16	1x16	1x16	1x16	
Copia di serraggio dei morsetti			Nm	1,7 ±10%	1,7 ±10%	1,7 ±10%	1,7 ±10%	1,7 ±10%	

La configurazione standard fornita è di 1+1 poli.

È possibile ottenere una classificazione superiore collegando più poli in serie; per ulteriori informazioni contattare l'assistenza tecnica.



ZP01254-IT-1
8 001636 4 17233

SCAME
feeling connected

SCAME PARRE S.p.A.
Via Costa Erta, 15 - 24020 Parre (BG) Italy
Tel. +39 035 705000



Numero Verde
800-018009



www.scame.com
scame@scame.com

